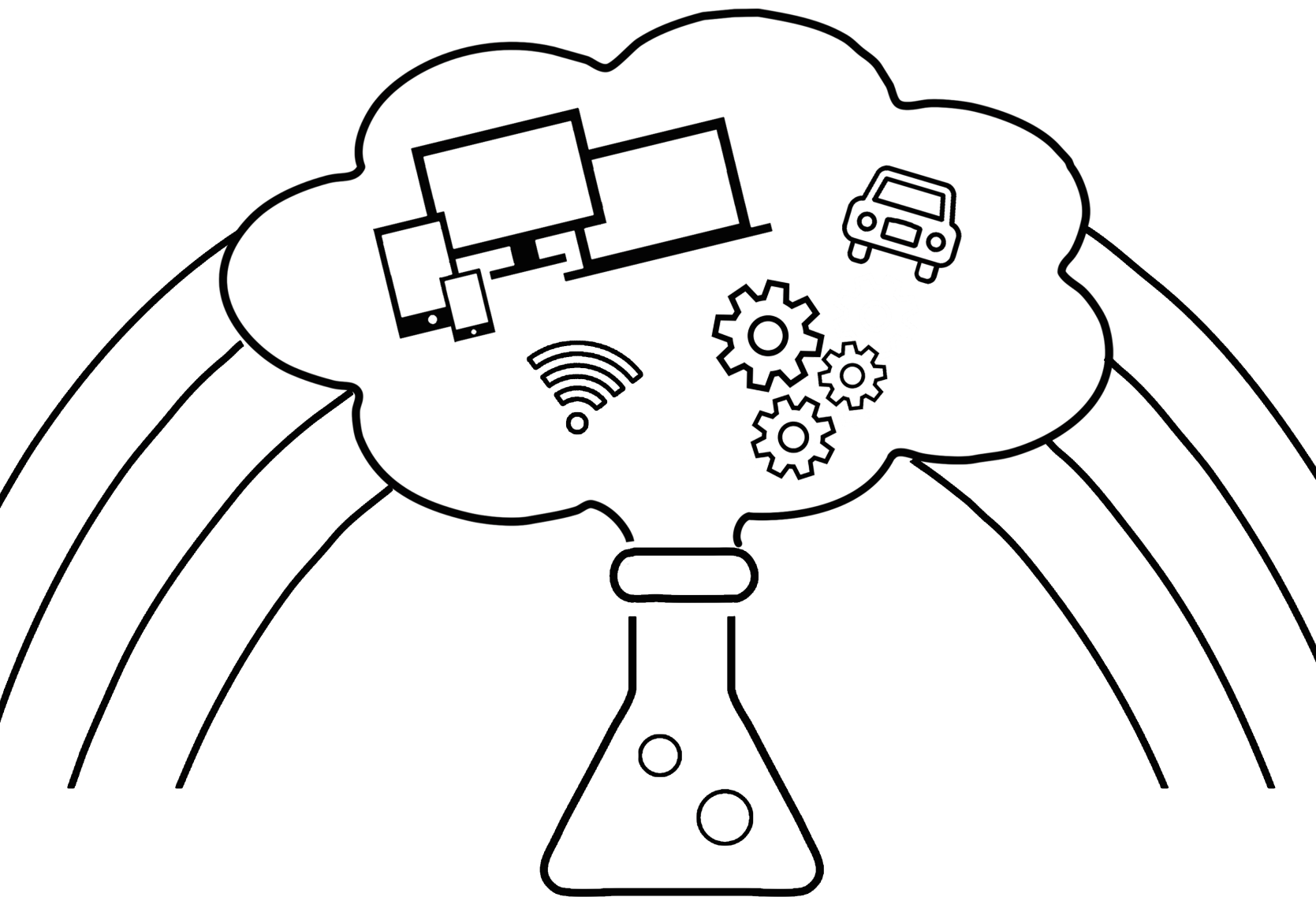


# 反思生活求進步 填出繽紛人生路



## 第五十一屆聯校科學展覽

## The 51st Joint School Science Exhibition

第五十一屆聯校科學展覽  
「反思生活求進步 填出繽紛人生路」填色比賽  
初小組：小一至小三

參加者資料：

姓名：(中) \_\_\_\_\_

(英) \_\_\_\_\_

住址： \_\_\_\_\_

住宅電話： \_\_\_\_\_

家長／監護人聯絡資料(手提電話)： \_\_\_\_\_

家長／監護人與參加者關係： \_\_\_\_\_

就讀學校： \_\_\_\_\_

班級： \_\_\_\_\_

(本表格所收集資料只供此活動使用,用後將被銷毀,不予保留。)

比賽細則：

1. 參賽者可利用創意畫上任何裝飾
2. 每名參賽者只可以遞交一份作品
3. 比賽將分為小一至小三及小四至小六兩組;每組均設冠亞季、10名優異獎及最積極參與學校獎,得獎者將有專人通知及須要出席於八月的頒獎典禮
4. 獎品(初小高低每組)  
冠軍:書卷\$500、獎狀及精美禮物乙份  
亞軍:書卷\$200、獎狀及精美禮物乙份  
季軍:書卷\$100、獎狀及精美禮物乙份  
優異獎:獎狀及精美禮物乙份  
(所有獎品不得轉讓、不得轉讓、不得兌換現金)
5. 截止日期:二零一八年五月二十日
6. 由學校收集或自行郵寄至 P.O.Box No.91975  
Tsim Sha Tsui Post Office, Hong Kong
7. 詳情請瀏覽 [www.jsse.org.hk](http://www.jsse.org.hk)
8. 所有作品一經遞交,其設計版權將全屬主辦機構所有,均不獲退還及等同於參賽者已授權予主辦機構作任何非牟利用途,包括但不限於以出版、電子媒體及其他主辦機構認可的方式進行宣傳、推廣或展覽作用。

評分準則：

主題演繹 40% | 創意 30% | 技巧及色彩 30%

第五十一屆聯校科學展覽



主題：反思生活求進步 填出繽紛人生路

日期：二零一八年八月二十二至二十七日

地點：香港中央圖書館地下展覽廳

----- 免費入場 -----